

NAP-78SU

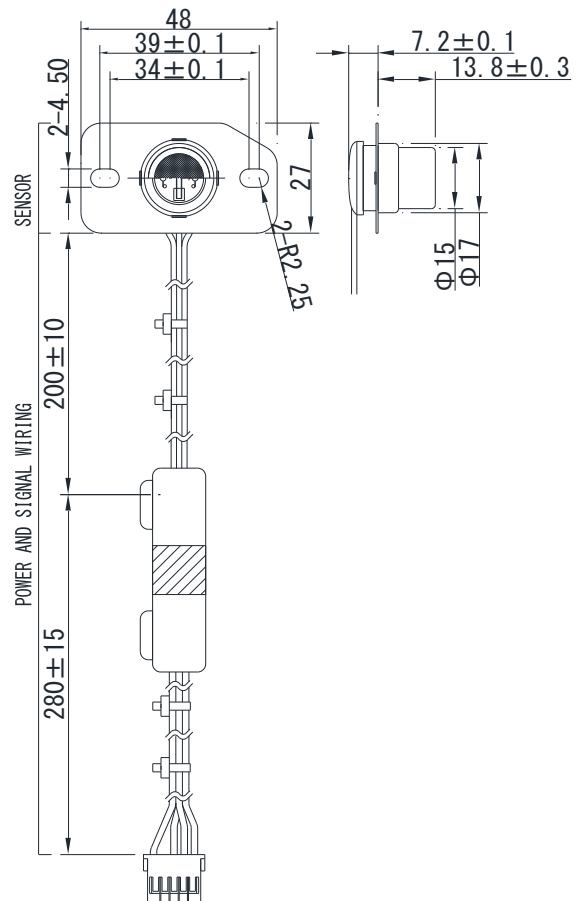
NAP-78SU は各種燃焼機器の不完全燃焼を検知するためのガスセンサーで、煙道内に設置して燃焼機器の排ガスを直接モニターできます。通常この種のセンサーは固有の温度特性を持ちますので個別の補正回路を必要とし、その結果高価となり汎用性の妨げになっていましたが、このNAP-78SU は温度特性を単純な回路で補正できており、個別回路を必要としません。

・定格

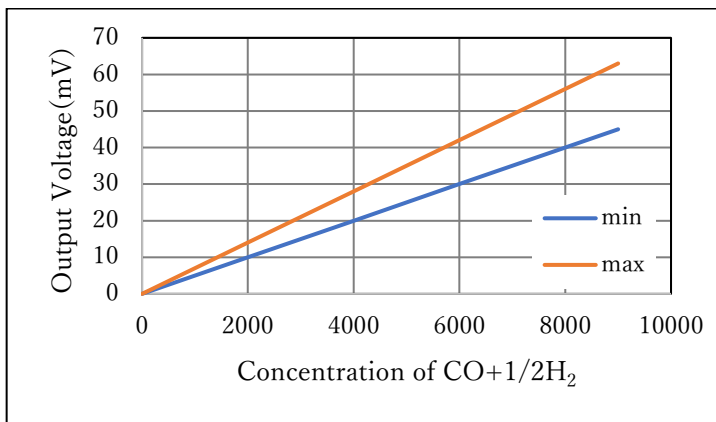
項目	定格
印加電圧	DC 2.0 ± 0.1 V AC 2.0 ± 0.1 V(実効値50 - 60 Hz)
ヒートクリーニング電圧	DC 2.75 ± 0.1 V AC 2.75 ± 0.1 V(実効値50 - 60 Hz)
ヒートクリーニング頻度	通電開始時のみ30-60秒間程度
酸素濃度	1 - 21%
CO/H ₂	1 / 1 - 1 / 4
消費電流 (2.0 V 印加)	DC140 - 160 mA AC140 - 160 mA(実効値50 - 60 Hz)
周囲温度範囲	使用時 0 - +200°C 保管時 -10 - +50°C
周囲湿度範囲	使用時 95%RH 以下 保管時 99%RH 以下(結露なし)

・ガス感度特性

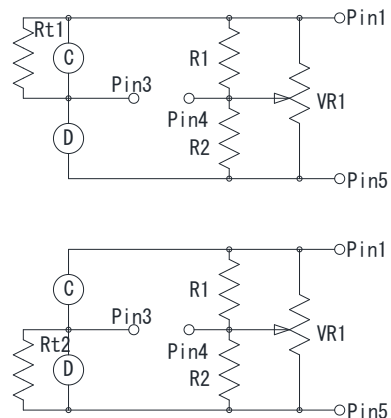
ガス種と濃度	出力値
清浄大気中出力値	+30±3 mV
CO 1,000 ppm + H ₂ 500 ppm	5 - 7 mV (常温) 4 - 5 mV (200°C)
ゼロ点温度特性	常温と200°Cでのゼロ点出力変化量 ± 1.0 mV 以下



NAP-78SU の構造、外観



ガス感度特性



付属品回路図